

# Rathberger R25 BÜROHAUS setzt Maßstäbe

Mit einer viergeschoßigen neuen Verwaltungszentrale, dem „R25 BÜROHAUS“, setzt die Rathberger GmbH in Efringen-Kirchen neue Maßstäbe. Zur Einweihung des zukunftsweisenden Neubaus ist am 22. März ein groß angelegter Tag der offenen Tür geplant.

Seit vielen Jahren wächst der Rathberger-Campus im Efringen-Kirchener Gewerbegebiet Breitenstein/Martelacker. Dort bauten Firmenchef Harald Rathberger und seine Frau Yvette Rathberger-Stächelin eines der größten und modernsten Blechbearbeitungszentren der Region auf.

Nächster Entwicklungsschritt sollte eigentlich die Vergrößerung des automatisierten Lagers durch eine weitere Halle sein. Doch in der strategischen Gesamtbetrachtung habe sich dann herausgestellt, dass zunächst ein neues Verwaltungsgebäude geplant werden sollte, berichtet Harald Rathberger. Denn die administrativen Abteilungen waren bislang dezentral und zum Teil in Bürocontainern untergebracht. Ziel war es, in einem Neubau moderne, effiziente und attraktive Arbeitsplätze zu schaffen, die sowohl den heutigen Anforderungen an Zusammenarbeit und Technik gerecht werden als auch die Attraktivität des Unternehmens als Arbeitgeber weiter stärken.

Seit 2001 managt Yvette Rathberger-Stächelin die Bereiche Verwaltung und Administration. Unter

ihrer Regie entwickelte sich parallel zur Produktion auch der kaufmännische Bereich stetig und effektiv weiter. „Wir sind uns der Verantwortung als großer Arbeitgeber bewusst“, betont Yvette Rathberger-Stächelin. Sie und ihr Mann verstehen sich als partnerschaftliche, nahbare Chefs, die ihren Mitarbeitenden in allen Lebensbereichen mit Rat und Tat zur Seite stehen.

Deshalb war es ihnen wichtig, für die neue Verwaltungszentrale den passenden Standort zu finden und die Belegschaft in die Konzeption einzubinden. Die Wahl fiel schließlich auf das Grundstück gegenüber der neuen Werkhalle, die 2020 errichtet worden ist. Das neue R25 BÜROHAUS bildet damit auch das repräsentative Eingangstor zum Gewerbegebiet und dessen neues, weithin sichtbares Wahrzeichen.

Energetisch ist das Gebäude praktisch autark, denn es nutzt über eine Sole-Wärmepumpe und Erdsonden die ganzjährig konstante Temperatur in 120 Metern Tiefe als Energiequelle. Diese sorgt im Winter für Wärme und im Sommer für Kühlung.

Weil die Behörden das innovative Geothermieprojekt zunächst nicht genehmigten, musste Harald Rathberger Pionierarbeit leisten und auf eigene Kosten nachweisen, dass im Erdreich kein ungesättigter Gips (Anhydrit) vorkommt, der beim Kontakt mit Wasser aufquellen und dann wie in Staufen zu Verwerfungen führen könnte. Diese von einem zertifizierten Hydrologen begleiteten Kernbohrungen durch eine Spe-

zialfirma starteten im Juni 2024. Die Bohrkerne, die Harald Rathberger dem Landesamt für Geologie, Bergbau und Rohstoffe zur weiteren Auswertung zur Verfügung stellte, erwiesen sich auch als Glücksfall für die Wissenschaft. Denn aus dem bis zu 40 Millionen Jahre alten Gestein ließen sich wertvolle Erkenntnisse über die Erdgeschichte im Bereich des Oberrheingrabens gewinnen. Auf die Daten dieser Kernbohrungen können sich nun künftig auch benachbarte Betriebe berufen, wenn sie Ähnliches planen.

Auch in allen anderen Bereichen wurde der Fokus konsequent auf Nachhaltigkeit, Energieeffizienz und Flexibilität gelegt. Das auf dem Dach in Substratschichten und Sammelbehältern gespeicherte Regenwasser sorgt für Verdunstungskühle und ein angenehmes Raumklima. Keinerlei Oberflächenwasser wird in die Kanalisation abgeleitet.

Photovoltaikanlagen sind nicht nur auf dem Dach montiert, sondern farblich passend auch in die Metallfassade integriert. Neue Wege geht Harald Rathberger auch mit einer vertikalen Fassadenbegrünung, die automatisch gedüngt und bewässert wird.

Muschelkalk auf dem Dach und Steinwolle an den Betonwänden isolieren das Maßstäbe setzende Gebäude optimal. Bei den Baumaterialien dominieren Beton und natürlich Metall, das nicht nur das äußere Erscheinungsbild prägt, sondern auch im Inneren allenthalben zu finden ist. Auch Ausstattung und Gebäudetechnik sind innovativ.

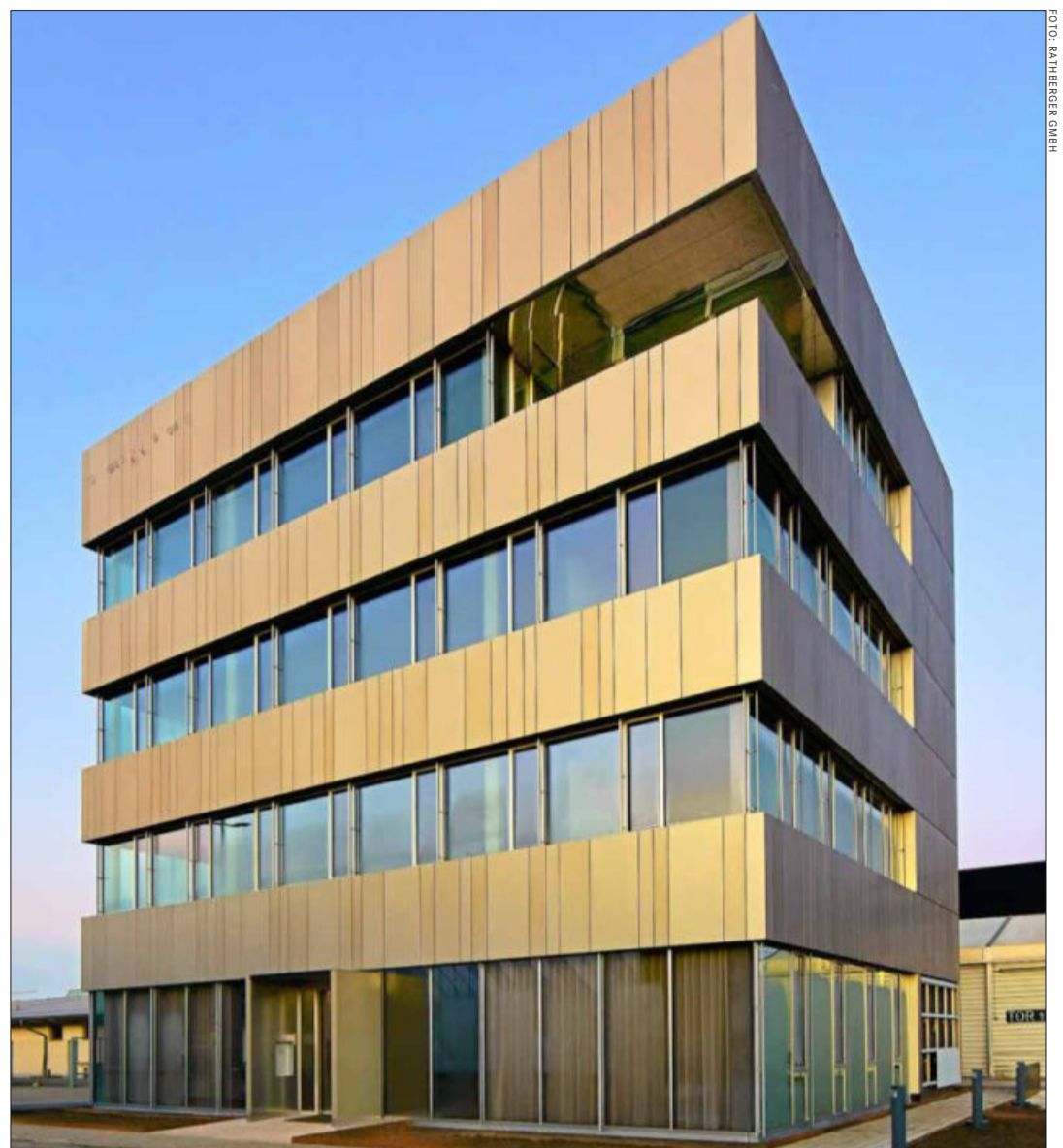


FOTO: RATHBERGER GMBH

In der neuen Rathberger-Verwaltungszentrale entstanden 32 moderne Arbeitsplätze.

bühler

Ingenieurbüro für Energie - und Haustechnik Kai & Horst Bühler Dipl.-Ing.(fh)  
Beratung, Planung und Fachbauleitung für Heizung, Lüftung, Sanitär und Klimatechnik  
Karl-Fürstenberg-Str. 17, 79618 Rheinfelden fon 07623 3974 fax 07623 3723 info@buehler-ingenieure.de

HERZLICHEN  
DANK



Wir bedanken uns bei allen Partnern, die sich bei der Verwirklichung unseres neuen R25 Bürohauses engagiert haben.

Besuchen Sie uns am Tag der offenen Tür  
22. März 2026, 10 -17 Uhr  
Im Martelacker 3  
Efringen-Kirchen

Rathberger  
METALL IN PERFEKTION

rathberger.de

stächelin

DIE EXKLUSIVE  
NATURSTEINMANUFAKTUR

Wir freuen uns, dass wir beim Neubau des R 25 Bürohauses unseren Beitrag zu einer modernen Arbeitswelt leisten durften. Unser Dank gilt der Fa. Rathberger, für das Vertrauen in unsere Ausführungen der Natursteinarbeiten.



Granit und Marmorwerk  
Stächelin GmbH

Beim Breitenstein 20  
79588 Efringen-Kirchen  
+49 7628 2872  
info@staechelin.de

HERZLICHEN  
GLÜCKWUNSCH ZUM  
GELINGENEN NEUBAU!

EVENTS  
BAUSTELLEN  
HALLEN  
SCHULEN

WÜRZBURGER  
RAUMEINHEITEN

VERMIETUNG & VERKAUF

www.wuerzburger-gruppe.de



E. Funk HYDROGEOLOGIE

Hydrogeologie | Geothermie  
Geohydraulik | Brunnenbau

BERATUNG - PLANUNG -  
BAULEITUNG -  
WASSERRECHTSVERFAHREN

Alles Gute  
zur Eröffnung

E. Funk  
Büro für Hydrogeologie

Tel. 07633 7270 | Fax 07633 5797 | mobil 01 71 401 8957  
funk@geohydraulik.com | www.geohydraulik.com

Ihr Ansprechpartner  
für alle Fragen rund um den Baugrund  
sowie die Wasser- und Energiegewinnung  
aus der Erde.

baugrund süd  
weishaupt gruppe

baugrundsued.de

Zum Neubau die besten Glückwünsche



Kompetenz am Bau

JOSEFSCHNELL  
BAUUNTERNEHMUNG

www.josefschnell.de

Baden-Baden | Efringen-Kirchen | Ladenburg | Offenburg



impuls95  
RAUM+OBJEKTDISIGN



Inh. Simon Geng, Martin Lehmann

SCHREINEREI  
INNENAUSBAU  
KÜCHEN

www.impuls95.de

WIR GRATULIEREN  
ZU DEN NEUEN  
RÄUMLICHKEITEN  
UND WÜNSCHEN  
VIEL ERFOLG.

Mittlerer Weg 1a • 79424 Auggen  
07631 1817-0 • info@impuls95.de

Herzlichen Dank für  
die gute Zusammenarbeit.

NK  
KREBS  
ELEKTROTECHNIK GmbH

Im Martelacker 2  
79588 Efringen-Kirchen  
07628 1046  
www.krebs-elektrotechnik.de

# Innovativ und dynamisch in die Zukunft

Das innovative R25 BÜROHAUS des Unternehmens Rathberger wartet mit vielen durchdachten Details auf. Kennenlernen können es alle Neugierigen im Rahmen eines Tages der offenen Tür am 22. März.

Wer die neue Verwaltungszentrale der Rathberger GmbH im Martelacker betritt, dem fällt sofort auf, wie lichtdurchflutet sie ist. Tageslichtgesteuerte LED-Beleuchtung der Firma Hatec aus Müstertal passt das Licht in den Räumen automatisch an die sich im Tagesverlauf ändernden natürlichen Lichtverhältnisse draußen an. Zusammen mit großen, dreifach verglasten Fensterflächen wirkt diese intelligente Beleuchtung einer Ermüdung der Augen entgegen, so Harald Rathberger. Eine Lüftungsanlage mit effizienter Wärmerückgewinnung sowie eine KNX-Gebäudesteuerung runden die Gebäudetechnik ab.

Metall ist auch im Inneren allenthalben zu finden. So gibt es in jeder Etage eine Mitarbeiter-Küche in unterschiedlicher Metallausführung, und an der zentralen Empfangstheke im Erdgeschoss setzt eine gelochte Metallrückwand einen markanten Akzent. Weitere Details werden noch folgen, kündigt Harald Rathberger an, der betont: „Wenn wir neu bauen, wollen wir natürlich auch zeigen, was wir können.“ Das neue Bürohaus ist also auch ein Musterbau.

Im Erdgeschoss sind neben dem repräsentativen Empfang die Ge-

schäftsführung sowie die Abteilung Bau-Metall untergebracht. Zehn Arbeitsplätze für die Abteilungen CNC/Industriemetall, Einkauf und Verkauf entstanden im ersten Obergeschoss und zehn weitere für CNC/Arbeitsvorbereitung und IT im zweiten Obergeschoss. Ganz oben sitzen die vier Mitarbeitenden der Buchhaltung und der Personalabteilung.

Außerdem gibt es hier eine herrliche Terrasse, die vom Besprechungssaal aus zugänglich ist. Dieser ist durch eine flexible Wand mit dem Pausenraum verbunden und kann bei Bedarf zu einer größeren Raumeinheit geöffnet werden. Die

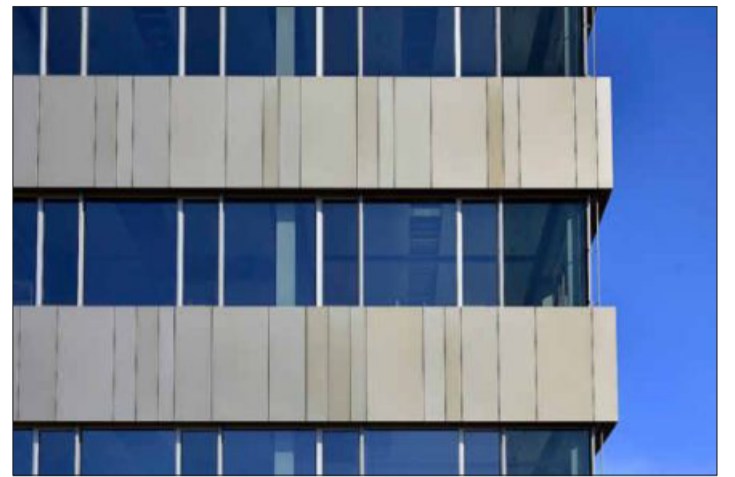
Arbeitsplätze sind offen im Raum verteilt, in dem Glaskuben aber auch Rückzugsmöglichkeiten schaffen. Die Wege sind kurz, alle sitzen unter einem Dach. Die Mitarbeitenden seien begeistert: „Der Neubau bringt enorme Vorteile bei der Kommunikation, die Zusammenarbeit ist noch enger und schneller geworden“, berichtet Harald Rathberger. Insgesamt sind in dem Neubau 32 Arbeitsplätze entstanden.

Neben den bereits bestehenden sieben Hallen auf 4500 Quadratmetern hat die Rathberger GmbH damit einen weiteren Meilenstein auf ihrem Campus geschaffen. Dies will das Unternehmen gemeinsam mit

der Öffentlichkeit am 22. März von 10 bis 17 Uhr im Rahmen eines Tages der offenen Tür feiern. Alle Bereiche stehen Besuchern dabei offen, auch etliche der modernen Falz-, Kant-, Loch-, Stanz- und Lasermaschinen werden laufen. Das neue Bürohaus können die Besucher im Rahmen von Führungen kennenlernen. Am Tag der offenen Tür ist natürlich auch für Bewirtung und Unterhaltung gesorgt. Es gibt viel Spaß für Kinder und Live-Musik, auch die Feuerwehr wird mit einem Infostand vertreten sein.

„Das neue Gebäude ist nicht nur ein architektonisches Statement, sondern auch ein klares Bekenntnis zur Zukunft unseres Standortes“, sagt Harald Rathberger. Sein Unternehmen ist mit gut 100 Mitarbeitenden inzwischen der größte Arbeitgeber der Reblandgemeinde, in der sich die Rathberger GmbH fest verwurzelt fühlt. Die Nachwuchsförderung bildet seit jeher einen Eckpfeiler im Unternehmenskonzept, jedes Jahr werden Lehrlinge ausgebildet – und dann auch übernommen und weiter gefördert. Den Mitarbeitenden stehen alle Karrieremöglichkeiten offen, entsprechend hoch ist die Bindung an das Unternehmen.

Yvette Rathberger-Stächelin und Harald Rathberger, die viele ihrer Führungskräfte selbst ausbildeten, planen bereits die nächsten Entwicklungsschritte: Eine neue Kalthalle für die Baublecherei wird noch dieses Jahr errichtet. Ende nächsten Jahres sollen dann die Arbeiten zur Erweiterung des automatisierten Lagers starten. Dort



Symbiose aus Metall und Licht

soll „Industrie 4.0“ mit autonom arbeitenden Robotern Einzug halten. Nur so können in einem Hochlohnland wie Deutschland weiterhin höchste Qualität und Individualität geboten werden, sagt Harald Rathberger.

Die Rathberger GmbH wurde von Blechner- und Sanitärinstallateur Meister Harald Rathberger als kleiner Handwerksbetrieb 1988 in Efringen-Kirchen gegründet. Das Unternehmen spezialisierte sich schnell auf Blechenerarbeiten für Dach- und Fassadenkonstruktionen und entwickelte sich kontinuierlich zum regionalen Marktführer für Fassadenverkleidungen und Dacheindeckungen aus Metall. Im Dreiländereck Deutschland-Frankreich-Schweiz, aber auch darüber hinaus, stammen zahlreiche markante Metallfassaden und Metalldächer vom Unternehmen Rathberger. Außer-

dem ist die Rathberger GmbH ein anerkannter Zulieferer für Blechteile und Baugruppen.

Das Leistungsspektrum umfasst sämtliche moderne Blech- und Metallbearbeitungsverfahren – vom Stanzen, Kant-, Falzen und Umformen bis hin zu Schweißen, Schleifen, Lochen und Beschichten. Alle Leistungen werden individuell, präzise, hochwertig und termintreu aus einer Hand erbracht.

Langfristig soll die Führungsverantwortung an einen Leitungskreis motivierter junger Mitarbeitender übertragen werden, die das Familienunternehmen im Sinne der Gründer innovativ in die Zukunft führen.

Diesem Führungsgremium gehört unter anderem Wirtschaftsingenieur Philipp Rathberger (29) an. „Die Nachfolge ist also gesichert“, freut sich Harald Rathberger.



Yvette Rathberger-Stächelin und Harald Rathberger entwickeln ihr Unternehmen stetig weiter. FOTOS: RATHBERGER GMBH

**ARNOLD**  
 Fachbetrieb für Haustechnik GmbH & Co. KG  
 ■ Heizung: Brennwert- und Solartechnik, Hackschnitzel-, Holz- und Pelletheizungen, Wärmepumpen  
 ■ Sanitär: Badsanierung, barrierefreie Bäder  
 ■ Baublecherei: mit Sarnafil Flachdachbau  
 ■ Kundendienst ■ Notdienst  
 Ausführung der Heizungsanlage  
 Bergwerkstraße 2 | 79400 Kandern  
 Telefon: +49 (0) 76 26 - 97 29 0 | www.arnold-haustechnik.de

Wir gratulieren der Firma Rathberger zum neuen Gebäude!  
 Lieferung der Gardinen und Schmutzfangteppiche  
**loh Müller**  
 LICHT & WOHNEN  
 lohmueller-lichtundwohnen.de

**Erbmland**  
 Estriche · Bodenbeläge · Parkett  
 Erbmland GmbH  
 Grienerstr. 14 a · 79576 Weil a. Rh.  
 Tel. 07621-956730 · Fax 9567322  
 info@erbmland.de  
 www.erbmland.de

Herzlichen Glückwunsch zum Neubau!  
 Wir freuen uns auf eine weiterhin gute Zusammenarbeit!  
**ALTMANN SCHREINEREI**  
 Möbel- und Innenausbau · Zulieferteile  
 Tullastraße 5 • 79415 Bad Bellingen  
 www.schreinerei-altmann.com

**Neugebauer :)**  
 Wir gratulieren zur Einweihung des neuen Firmengebäudes und bedanken uns für die gute Zusammenarbeit.  
 www.neugebauer-gmbh.de  
 Jürgen Neugebauer GmbH · Hauptstr. 14 · 79379 Müllheim i. M.

**a<sup>3</sup> Carré**  
 Architekten  
 | kostengünstig | effizient | nachhaltig  
 Am Stollen 18  
 79261 Gutach i. Brsg.  
 www.architektur3.de  
 Neubau Betriebsgebäude:  
 Fa. Rathberger  
 Efringen-Kirchen

**SD STILOBJEKT**  
 Herzlichen Glückwunsch zur Einweihung des neuen Verwaltungsgebäudes der Rathberger GmbH in Efringen-Kirchen.  
 Vielen Dank für die vertrauensvolle Partnerschaft.  
 Innenarchitektur & Einrichtungen | Meeraner Platz 5 | 79539 Lörrach  
 T +49 7621 422 3 40 | www.stilobjekt.com

**Schachenmeier**  
 Eisenwaren, Elektrowerkzeuge, Werkzeuge und Beschläge  
**DER FACHHANDEL FÜR PROFIS**  
 Wir gratulieren zum Neubau!  
 Im Martelacker 8  
 79588 Efringen-Kirchen  
 Tel. +49 (0) 76 28 / 12 06  
 Fax +49 (0) 76 28 / 82 16  
**Öffnungszeiten**  
 Mo.-Fr. 7.30 – 12.30 & 14.00 – 17.00  
 Sa. 8.30 – 12.30  
 Kostenlose Parkplätze (direkt vor dem Haus)  
 info@schachenmeier.de www.schachenmeier.de

Wir gratulieren zum gelungenen Neubau!  
**ABACUS**  
 IT-Lösungen. Mit Sicherheit.  
 Managed IT Lösungen mit Sicherheit für Ihr Unternehmen  
 Adresse:  
 ABACUS Systemberatung GmbH  
 Im Hof 1b  
 79689 Maulburg  
 Kontakt:  
 Tel.: +49 (0) 7622 / 688 489 - 0  
 Mail: info@abacus-systeme.de

Klemens Ruf und Adnan Halili gratulieren zum gelungenen Neubau!  
**Gut + Schnell Gerüstbau**  
 Schönenbergerstraße 7  
 79618 Rheinfelden  
 Tel. 01 77 4 49 28 24  
 https://gutundschnell-geruestbau.de/

**REGIO AUFZÜGE**  
 Regio Aufzüge GmbH  
 Gewerbestraße 2b 79595 Rümmlingen  
 Telefon +49 7621 935 72 93  
 www.regio-aufzuege.de

Planung und Montage der Aufzugsanlage  
 Wir haben hier gerne gearbeitet und bedanken uns für den Auftrag und das Vertrauen.